

ACCESORIOS PARA SOLDADURA



Catálogo de Productos



Para lograr los mejores resultados

Una de las cosas que le ayudará a lograr los mejores resultados en el proceso de soldadura es usar accesorios profesionales. Cuando se adaptan idealmente a la tarea, proporcionan la base para la seguridad operacional y una vida útil prolongada.

Indice

• Anti- Salpicadura Spray / Gel	4
• Piquetas / Cepillos / Encendedor	5
• Porta-Electrodos / Pinzas de Tierra	6
• Antorcha Arco Aire	7
• Electrodo de Carbón	9
• Careta Electrónica	10

-
-
-
-

Spray Cerámico

Diseñado para aplicaciones automatizadas y fórmula libre de silicones. Genera una capa de cerámica que permite una mejor protección por mayor tiempo. Ideal para temperaturas muy altas.

No. De Parte	Tamaño
192.0228.1	400 ml.



ABI-Gel

Extiende la vida útil de tobera, punta y porta-punta, durante la aplicación de soldadura, formando una película antiadherente que evita se pegue la salpicadura y se remueve fácilmente

No. De Parte	Tamaño
192.8017	16 Oz.

Piquetas, Cepillos, Encendedor...

Piquetas



Modelo	Tipo	Peso	No. De Parte
Mango Plástico Rojo	Grip pequeño	380 g.	514.0033.1

Modelo	Tipo	Peso	No. De Parte
Mango Plástico Negro	Estilo confort Robusto	470 g.	514.0035.1



Cepillos



Modelo	Tipo	Longitud	No. De Parte
Cepillo de madera y acero inoxidable	4 Filas	290 mm.	514.0043.1

Modelo	Tipo	Longitud	No. De Parte
Cepillo de madera y acero de carbono	4 Filas	290 mm.	514.0046.1



Encendedores y Piedras



Modelo	Tipo	No. De Parte
Encendedor plateado en Níquel	Cazuela	514.0055.1

Modelo	No. De Parte
Set de piedras para encendedor	514.0056.1



Limpiador de Boquilla



Modelo	Longitud	No. De Parte
Limpiador de boquillas	8 cm.	514.0057.1

Porta-Electrodos / Pinzas de Tierra



La soldadura manual de electrodos es una de las operaciones de soldadura por arco más antiguas y variadas que todavía se aplican hoy en día. Se destaca debido a las necesidades de inversión relativamente bajas, así como a sus posibilidades de aplicación universal.

Los **Porta-Electrodos Binzel** son de construcción extremadamente resistente, son la herramienta óptima para el "profesional al aire libre", entre otros en astilleros, en construcción de tuberías y puentes.

Características especiales:

- Mango de alta resistencia y aislamiento térmico
- Material aislante resistente mecánico y térmico



Modelo	Capacidad	No. De Parte
Porta-Electrodo Mango azul	300 A	512.0023.1
Porta-Electrodo Mango azul	400 A	512.0024.1
Porta-Electrodo Mango azul	600 A	512.0025.1

Modelo	Capacidad	No. De Parte
Porta-Electrodo Cocodrilo	200 A	512.0019.1
Porta-Electrodo Cocodrilo	300 A	512.0020.1
Porta-Electrodo Cocodrilo	400 A	512.0021.1
Porta-Electrodo Cocodrilo	600 A	512.0022.1



Modelo	Capacidad	No. De Parte
Pinza de tierra Cocodrilo	200 A	513.0010.1
Pinza de tierra Cocodrilo	300 A	513.0012.1
Pinza de tierra Cocodrilo	400 A	513.0013.1
Pinza de tierra Cocodrilo	600 A	513.0015.1



Antorcha Arco Aire® G 4000

Resistente y fácil de manejar

Las **antorchas de corte y ranurado G 4000 Binzel** son seguras y fáciles de manejar. Se utilizan para ranurado de orificios y grietas, así como corte.

Características especiales:

- Mango resistente y resistente al calor
- Boquilla giratoria adecuada para electrodos redondos y planos
- Alto consumo de aire
- Cable de alta flexión

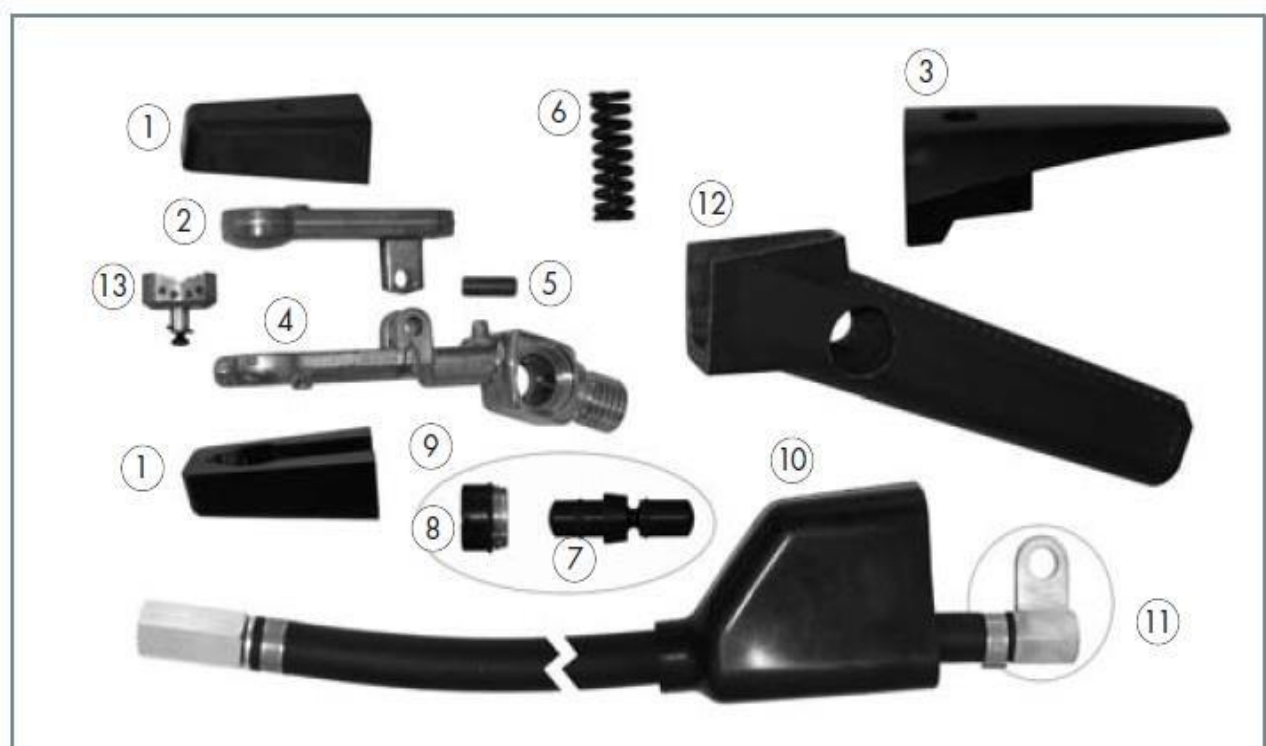


Modelo	Capacidad	Ciclo	Presión de aire	Flujo	Suministro de aire	Longitud Cable	No. De Parte
G4000	1000 A	35%	7 bar	.70 0 m³/min.	3/8"-18 NPT	2.1 m. (7 pies)	BG4000-7
G4000	1000 A	35%	7 bar	.70 0 m³/min.	3/8"-18 NPT	3 m. (10 pies)	BG4000-10

Antorcha Arco Aire® G 4000

Refacciones

	Parte	No. De Parte
	Cabeza antorcha BG4000	BG01-082-002
	Ensamble de Cable 7ft / 2.1 Mt	BG70-084-207
	Ensamble de Cable 10ft / 3Mt	BG70-084-210
1	Aislador-ensamble	BG94-433-183
2	Brazo superior antorcha	BG94-048-088
3	Palanca con tornillo	BG94-476-066
4	Cuerpo de antorcha	BG94-103-206
5	Perno sujetador	BG94-632-094
6	Resorte	BG94-800-077
7	O´ring Antorcha	BG94-710-036
8	Bonete BG4000	BG94-104-012
9	Válvula con bonete	BG94-104-016
9	Válvula con O´rings	BG94-801-011
10	Cubierta bota	BG94-105-014
11	Conector Aire-Corriente	BG94-170-150
12	Mango Antorcha	BG94-370-163
13	Mordaza Electrodo	BG94-378-368



Electrodos de Carbón ABIARC

Eficiencia pura...

Los **electrodos de carbón** están hechos de grafito artificial y tienen un recubrimiento de cobre puro. Los electrodos de carbón están disponibles en una variedad de formas y diámetros para satisfacer las diversas aplicaciones.



Características especiales:

- Recubrimiento de cobre puro - buena conductividad eléctrica
- Alta densidad (hecha de grafito artificial) - conduce a una alta tasa de remoción de metal
- Menos consumo de electrodos - reducción de costos
- Calidad constante: para un proceso seguro
- Alta tasa de eliminación de metales: proceso eficaz.

Tipo	Capacidad	Pzas.	No. De Parte
3.2 x 305 mm	200 A	50	515.0014
4 x 305 mm	250 A	50	515.0015
5 x 305 mm	300 A	50	515.0016
6.5 x 305 mm	400 A	50	515.0017
8 x 305 mm	500 A	50	515.0018
9.5 x 305 mm	600 A	50	515.0019

Careta Electrónica Binzel

No. De Parte
ADF615S-TM1



Características

*Disponible a partir de Diciembre 1

Clase óptica	1/1/1/2
Área de visión	96.00 * 40.00 mm
Tamaño del cartucho	110.00 * 90.00 * 9.00 mm
Sombra	9-13 Variable
Estado de luz	DIN 3.5
Control de sombra	Externo
Sensores	2
Encendido/Apagado	Automático
Fuente de alimentación	Celdas solares, no se requiere cambio de batería
Tiempo de respuesta	1/16,000 seg.
Control de sensibilidad	Bajo -Alto, ajuste perilla infinitamente
Tiempo de retardo (de oscuro a claro)	0.1 ~ 1.0s con el mando infinito
Modo de Esmerilado	Sí
Capacidad en proceso TIG	≥10 amperios / DC; ≥ 10 amperios / AC
Temperatura de funcionamiento	-10 °C ~ + 55 °C
Almacenamiento de temperatura	-20 °C ~ + 70 °C

Rango de aplicación:

- Electrodo Revestido (DC & AC)
- TIG (DC, DC Pulso)
- TIG (AC Pulso)
- MIG / MAG
- Pulso MIG / MAG
- Corte de plasma / Soldadura
- Esmerilado
- NO usarse para soldadura por láser o corte de oxiacetileno

NUESTRAS LINEAS DE PRODUCTOS

▪ MIG/MAG

- Antorchas para soldadura
- Maquinas y antorchas especiales
- Push-Pull
- Extractor de humos
- Estaciones de limpieza

▪ TIG

- Antorchas para soldadura
- Maquinas y antorchas especiales

▪ PLASMA

- Antorchas para cortar
- Antorchas para soldadura
- Maquinas y antorchas especiales

▪ Equipo Periférico para Robots

- Antorchas robótica MIG/TIG/Plasma
- Montaje para robot CAT2/iCAT
- Tool Change System WWS
- Estación de corte de alambre DAV
- Estaciones de Limpieza
- Alimentador de cable APD-MF

▪ Accesorios de Soldadura

- Enfriadores
- Conectores y adaptadores
- Químicos para soldadura Pastas y Sprays Anti-Salpicadura y Tintas penetrantes

